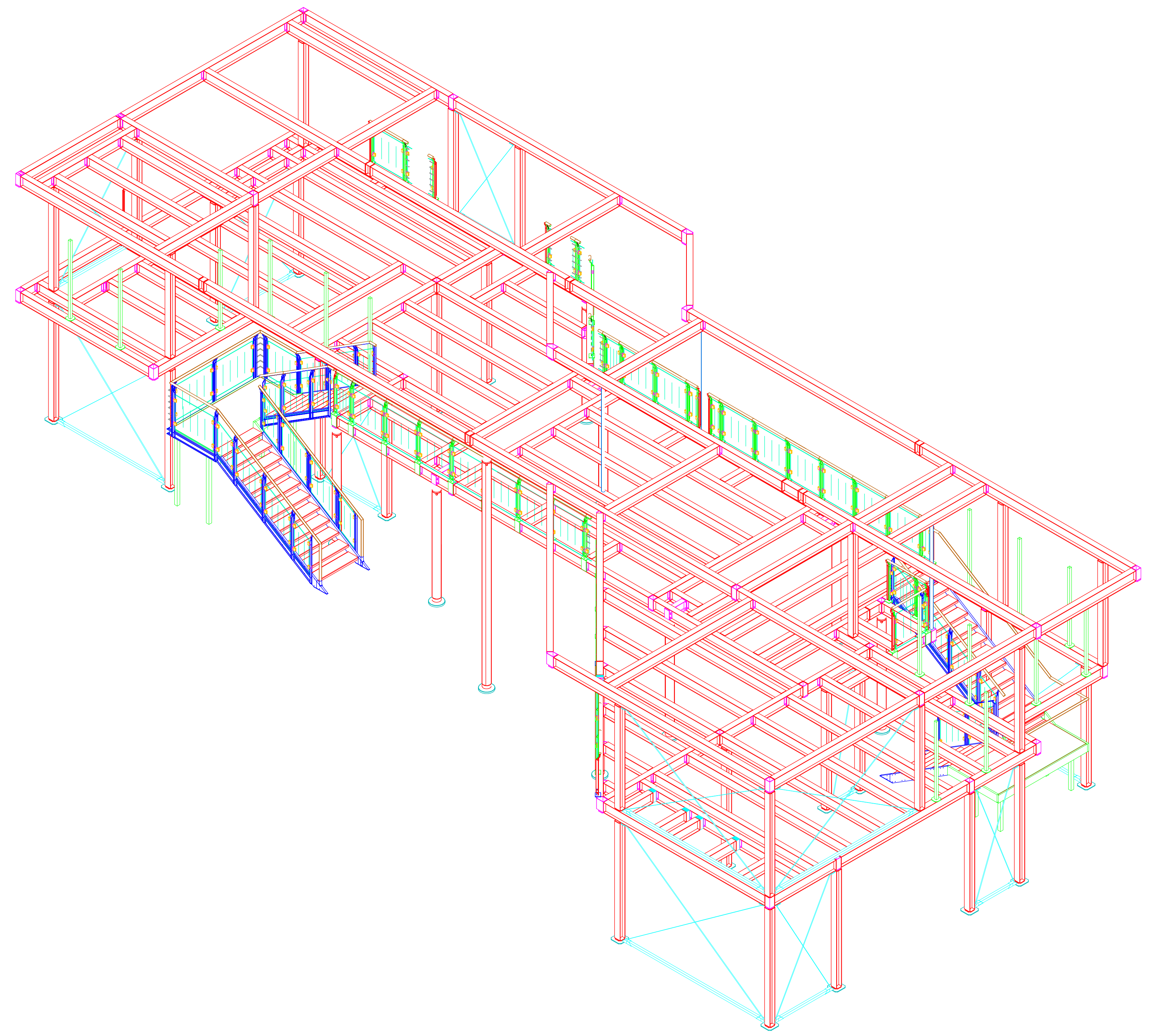
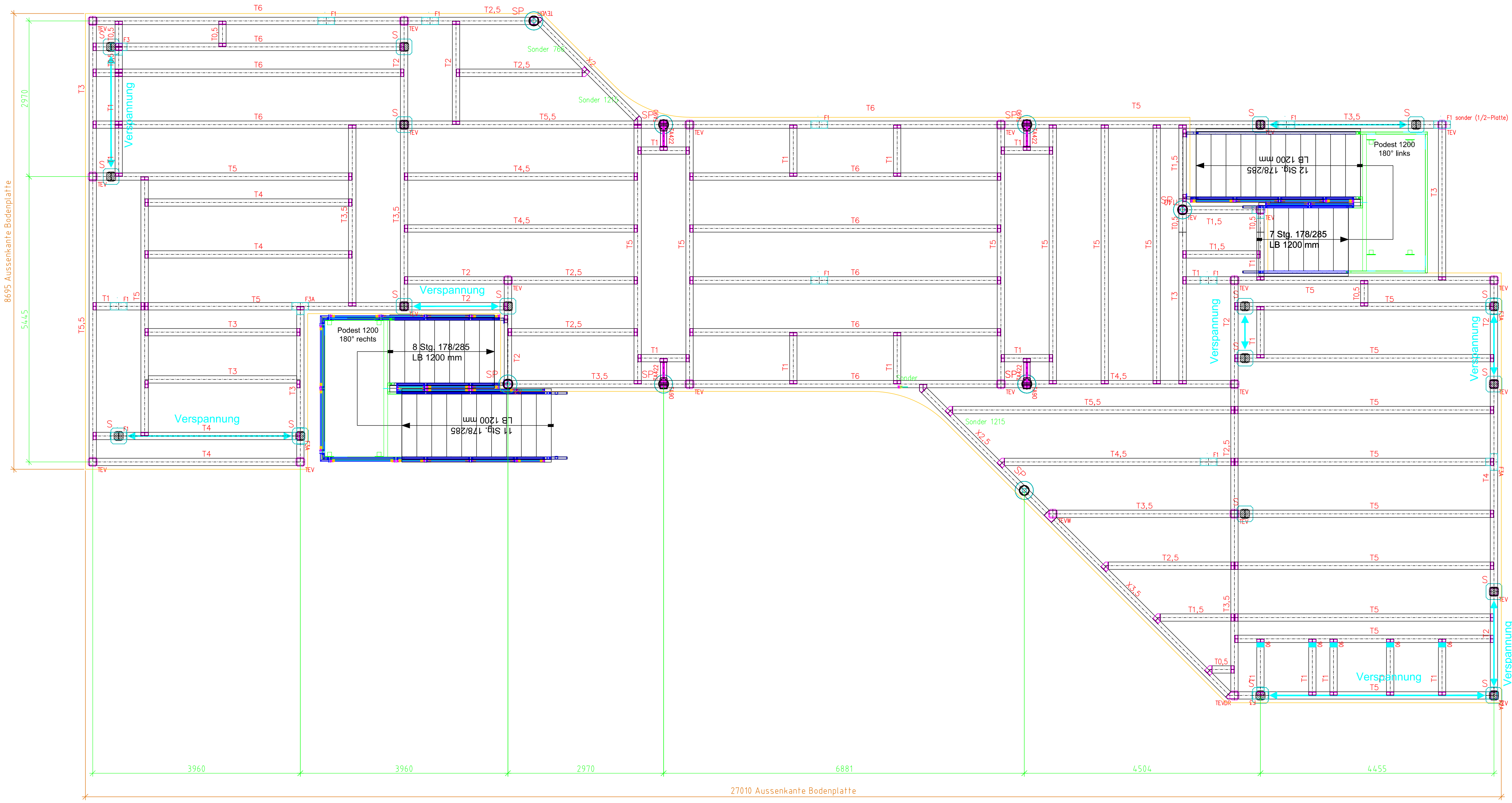
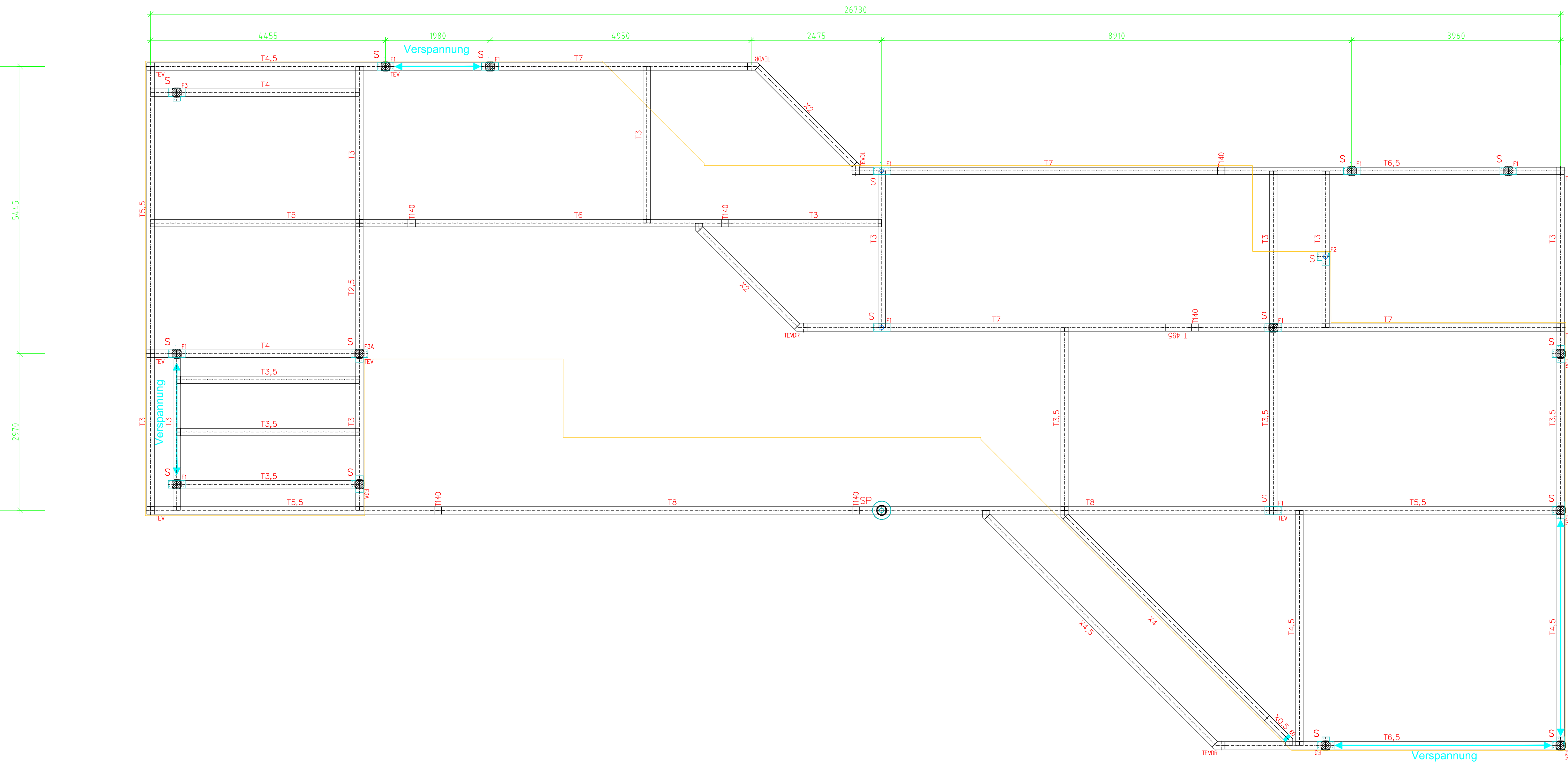


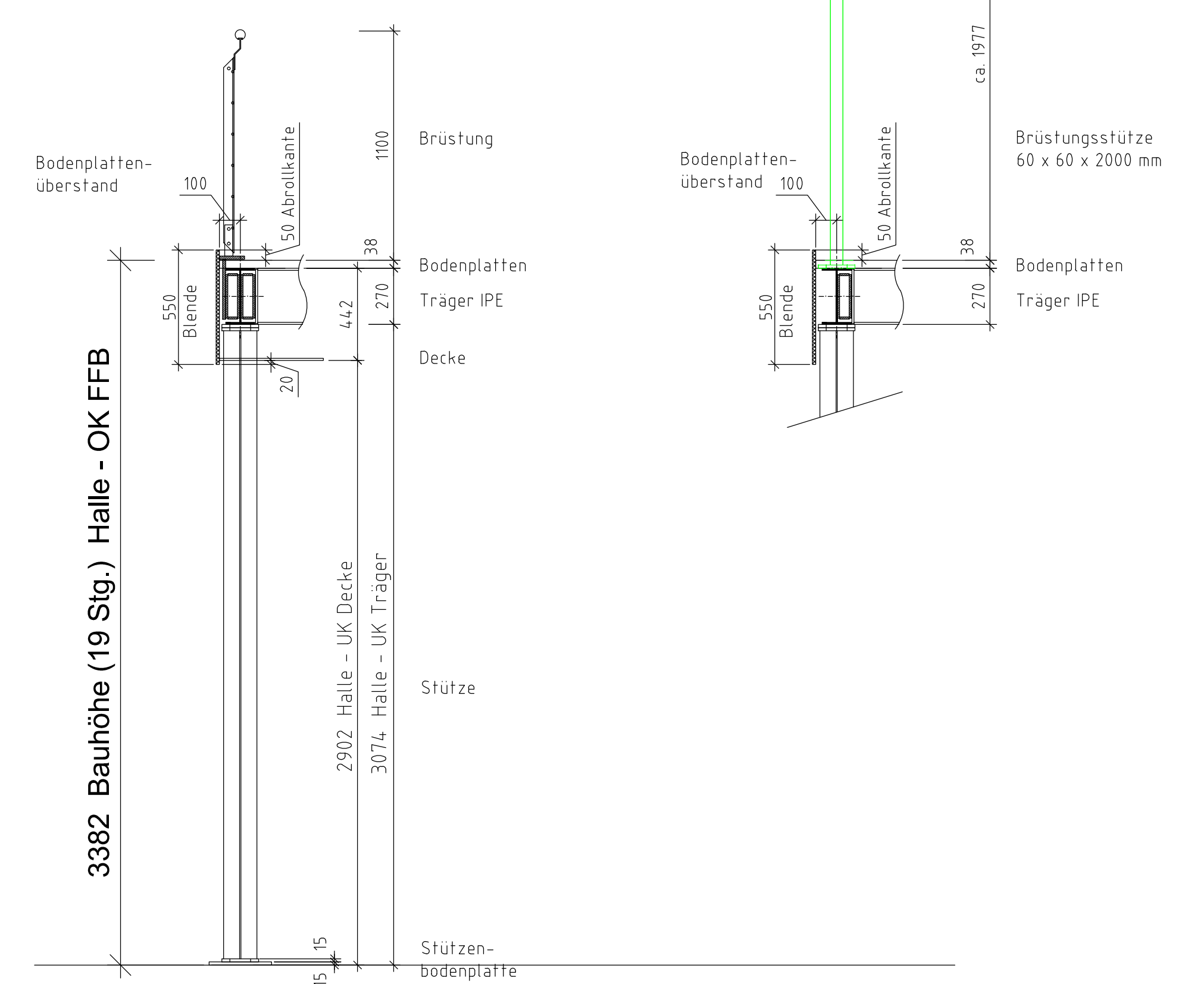
Stahlbühne



Stahlkranz



SCHNITT
HEA-Stütze 19 Stg.
Brüstung PRIMO 110
Blende - Decke



Stahlbühne A = 191 m²
 Bauhöhe 3382 mm
 ab OK bauseitigem Boden
 q_k = 3,5 kN/m²

Stützenunterlage mm

--- Brüstung - PRIMO 110 Glas
 == Brüstungsposten 2000mm

Treppe - PRIMO 110

Bodenplattenüberstand 100 mm über Trägerachse